

# VIATGES PUJOL

## DECUBRIENDO COREA DEL NORTE Y PEKIN 2022

### CIRCUITO 11 DIAS / 10 NOCHES

***Nuestro circuito más solicitado, combinado con dos noches en Pekín, diseñado para aquellos que disponen de una semana, y que permite visitar, además de los lugares más destacados de Pyongyang, Nampo, kaesong y el Monte Myohyang.***

#### **DIA 1. BARCELONA o MADRID – BEIJING (PEKÍN).**

Presentación en el aeropuerto, 2 horas antes de la salida para volar a Beijing, vía una ciudad europea. Noche a bordo.

#### **DIA 2. BEIJING (PEKIN).**

Llegada a Beijing. Trámites de inmigración y traslado al hotel. Día libre. Alojamiento.

#### **DIA 3. BEIJING (PEKIN) – PYONGYANG**

Desayuno en el hotel y traslado al aeropuerto para salir a las 13.00 hrs\* con el vuelo JS152 con destino Pyongyang. Llegada a las 16.00 hrs. Asistencia en el aeropuerto y tras los trámites de aduana y policía, salida hacia el centro de la ciudad visitando, antes de registrarnos en el hotel, el Arco de Triunfo inaugurado en 1982. Fue construido con más de 10.000 bloques de granito, tiene 60m. de altura y es ligeramente superior al Arco de Triunfo de París. Continuaremos la visita hasta la Plaza de Kim Il Sung, terminando la misma con un recorrido a pie hasta el Gran Teatro. Finalizada esta visita nos dirigiremos al hotel. Cena y alojamiento.

*\* Horario de los vuelos a reconfirmar en función de la operativa de Air Koryo*



#### **DIA 4. PYONGYANG – NAMPO**

Desayuno. Visita al Palacio Memorial Kumsusan\*, lugar donde reposan los restos del Presidente Kim Il Sung y el General Kim Jong Il (se requiere vestimenta formal y no vestir pantalones tejanos), cementerio de los Mártires de la Revolución, Puerta Taedong y paseo por la colina Moran y Plaza Kim Il Sung, de amplias dimensiones. Almuerzo. Proseguiremos la visita deteniéndonos en el Parque de las Fuentes de Mansudae, y nos dirigiremos hacia la colina Mansu donde se hallan enclavados los grandes monumentos, entre los que destacan especialmente la gran estatua de bronce del Presidente Kim Il Sung, erigida en 1972 con ocasión de su 60 aniversario y la del General Kim Jong Il. A ambos lados de las estatuas existen 2 inmensos grupos escultóricos que simbolizan los acontecimientos históricos de la revolución coreana.

Seguiremos este tour con la visita de la Torre Juche, situada al lado del río Taedong, en el corazón de Pyongyang. La torre tiene 170 m. de altura y en la parte superior existe un mirador desde el que tendremos una magnífica vista de toda la ciudad. Proseguiremos con un recorrido en el metro en el que destacan sus imponentes estaciones, finalizando con una visita a la casa natal del Presidente Kim Il Sung en Mangyongdae. Terminadas estas visitas salida por autopista hasta Nampo, población de 750.000 h. situada a unos 55 Km. al oeste de la capital. Cena y alojamiento en el hotel ubicado en la zona termal de Ryonggang, situada a unos 20 km de la población.

*\* Los días de visita autorizados son jueves y domingos.*

#### **DIA 5. NAMPO – SARIWON – KAESONG**

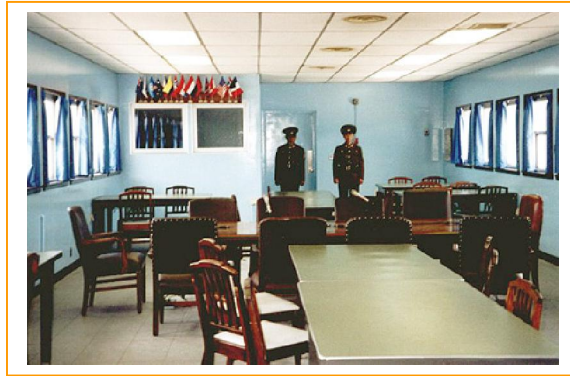
Desayuno y excursión a la Gran Barrera del Mar de Corea. Se trata de una extraordinaria obra de ingeniería que abarca 8 Km. de extensión en el estuario del río Taedong. Esto permite que puedan recalar barcos de hasta 50.000 toneladas. Efectuada esta visita saldremos hacia Sariwon. En ruta se pueden ver los típicos pueblos de campesinos, zonas de cultivo y viñedos que proporcionan el vino local denominado Sariwon. Visita del parque popular de Sariwon. Almuerzo. Después del mismo, visita del Monte Jongbang y el templo Songbul. Proseguiremos nuestra ruta hasta Pongsan, para visitar una granja y asistir a unos bailes de máscaras tradicionales de este lugar. A continuación, retomaremos nuestro camino deteniéndonos, antes de llegar a Kaesong, para visitar las tumbas gemelas del rey Kongmin. Este rey fue el 31 de la dinastía reinante en Koryo, y en ambas tumbas están enterrados el propio rey y la reina fallecida en 1365.



El lugar en donde están enclavadas, en una colina y en zona agreste, da una especial belleza a las mismas que además se acompañan de extraordinarias estatuas de guerreros y miembros de la corte. Asimismo, se hará una breve parada en el Puente Sonjuk y en la Puerta Nam. Kaesong es también conocida como la villa del Insam (Ginseng) ya que la principal producción de esta hierba medicinal es original de esta zona. Traslado al hotel, cena y alojamiento.

#### **DIA 6. KAESONG – PYONGYANG**

Desayuno y salida hacia Panmunjom (situado a una distancia de 8 Km. de Kaesong) y cuyo nombre es conocido mundialmente como Paralelo 38 porque en esa área se celebraron durante años las conversaciones entre EEUU, Corea del Sur, Corea del Norte y las Naciones Unidas para llegar finalmente a un armisticio (a pesar de los años transcurridos todavía no se ha firmado la paz entre las dos Coreas). Se visitan los lugares en donde fueron firmados los acuerdos (barracones y mobiliario de la época), y se puede llegar prácticamente hasta la línea de demarcación en donde están situados los ejércitos de la República Popular Democrática de Corea y la República de Corea del Sur. De regreso a Kaesong, visitaremos el Museo de Historia de Koryo.



Almuerzo. Salida hacia Pyongyang. En ruta, y enclavado en la propia autopista, tendremos ocasión de ver el Arco-Monumento a la Reunificación. Visita a la gran Biblioteca Popular, un edificio de puro estilo coreano, decorado espléndidamente y con una capacidad para 5.000 personas que contiene 30 millones de volúmenes. Visita al Palacio de los Niños, donde podremos ver el extraordinario talento de niños de diferentes edades cantando, tocando instrumentos, etc. Seguiremos hacia el Estudio de Arte Mansudae, lugar donde se forman los pintores y escultores, y taller en el que se han realizado los grandes monumentos de Pyongyang. Regreso al hotel, cena y alojamiento.



#### **DIA 7. PYONGYANG – MONTE MYOHYANG**

Desayuno y continuación de la visita de la ciudad. Iniciaremos la misma con el Museo de la Guerra de Corea y Memorial, finalizando el recorrido en el barco USS Pueblo. Almuerzo. Salida por la autopista hacia el norte. En ruta, tendremos ocasión de observar la vida rural que se desarrolla en algunos pueblos. Llegaremos finalmente a las montañas Myohyang, de una gran belleza natural, donde encontraremos valles, ríos y un agreste paisaje que en algunos puntos supera los 1900 metros de altitud. Antes de dirigirnos al hotel realizaremos un paseo por el valle de Sangwonam. Cena y alojamiento.

#### **DIA 8 MONTE MYOHYANG – PYONGYANG**

Desayuno. Visita de la International Friendship Exhibition (Exposición de la Amistad Internacional) que tiene lugar en un magnífico palacio de seis pisos de altura y construcción de estilo coreano y que recoge los múltiples regalos (se calcula más de 150.000) que recibió el presidente Kim Il Sung durante su mandato procedentes de 150 países de todo el mundo, entre ellos España. Estos regalos fueron donados con motivo de celebraciones o aniversarios por jefes de Estado, Corporaciones, Partidos Políticos, etc. También existe otra construcción, más pequeña, que muestra igualmente los regalos recibidos por el General Kim Jong Il. Visitemos el templo Pohyon, construido en 1042, y que se compone de una serie de pabellones y templos adyacentes que recogen los grandes hechos budistas. Actualmente el templo está en activo y algunos monjes cuidan de él. Almuerzo.

Finalizado el mismo regreso hacia Pyongyang visitando en ruta una tienda de artesanía coreana. Regreso al hotel, cena y alojamiento.



### DIA 9 PYONGYANG

Desayuno. Salida para visitar los Estudios Cinematográficos. Almuerzo. Después del mismo, visita de la Biblioteca de lenguas extranjeras, galería de arte y paseo por la colina Moran. Paseo por la Avenida de las Ciencias y la Avenida Kwangbok y su supermercado. Traslado al hotel, cena y alojamiento.



### DIA 10. PYONGYANG – BEIJING (PEKIN)

Desayuno. A la hora prevista, traslado al aeropuerto para salir en vuelo de la compañía Air Koryo, JS151 a las 09.00 hrs\* Llegada a Beijing (Pekín) a las 10.00 hrs. Después de los trámites de inmigración y asistencia de nuestros representantes, traslado al hotel. Alojamiento.

*\* Horario vuelo a reconfirmar en función de la operativa de Air Koryo*

### DIA 11. BEIJING (PEKIN) – BARCELONA o MADRID

Desayuno y a la hora prevista, traslado hacia el aeropuerto para salir con destino Barcelona o Madrid, vía una ciudad europea. Llegada, fin del viaje y de nuestros servicios.

**Nota: La frecuencia aérea de la compañía Air Koryo que une las ciudades de Pekín y Pyongyang varía a lo largo del año 2022. Consulte los días de operación.**

## CONSULTEN PRECIO POR PERSONA

***El regreso de Pyongyang a Beijing también puede realizarse en tren (cabinas de 4 personas a compartir, "soft sleeper", clase superior) con un suplemento de 40 euros por persona. La salida de Pyongyang es a las 10.40 hrs. Llegada a Beijing (día siguiente) a las 08.30 hrs.***



## **EL VIAJE INCLUYE:**

- Vuelos en línea regular, clase turista, Barcelona o Madrid-Pekín-Pyongyang y regreso.
- Régimen de pensión completa durante toda la estancia en Corea del Norte.
- En Pekín, 2 noches en alojamiento y desayuno y 4 traslados privados.
- Traslados, visitas y excursiones en coche privado o microbús.
- Las entradas correspondientes a todas las visitas programadas.
- **Guías de habla española en Corea del Norte.**
- Seguro de asistencia AXA\*
- El costo y tramitación de los visados de China y Corea del Norte.
- Tasas aéreas
- Los alojamientos están previstos en los siguientes hoteles:
  - a.- PYONGYANG - HOTEL YANGGAKDO, KORYO o POTONGGANG de 4\*.  
**Son los mejores hoteles en la capital disponibles para turistas.**
  - b.- NAMPO – RYOGGANG HOTSPA HOTEL, 4\*.
  - c.- KAESONG – HOTEL FOLKCUSTOM, de 2\*. Único existente en esta ciudad y de estilo tradicional coreano con camas muy bajas sobre un pavimento de madera.
  - d.- MONTE MYOHYANG\* – HOTEL CHONG CHONG, de 2\* y ubicado cerca del casco urbano de la población
  - e.- BEIJING – Hotel de 4\* a concretar en su momento.

*\*Nota:* En el Monte Myohyang puede realizarse el alojamiento en el Hotel Hyangsan de 5\* (clasificación norcoreana de 5\*) con un suplemento de 55 euros por persona. Hotel de diseño moderno, recientemente renovado y con unas magníficas vistas.

*\*Clasificación hotelera norcoreana*

*\* Consulten detalles seguro de asistencia y anulación para no residentes en España*

*No incluye propinas ni ningún otro servicio no especificado en el apartado "el precio incluye".*

Los hoteles indicados en Corea del Norte son los reservados, pero pueden cambiarse de acuerdo con las reglas establecidas por las autoridades turísticas de ese país por otros hoteles. Todos los hoteles disponen de habitaciones con ducha y servicios, habiéndose seleccionado, de acuerdo con la Agencia Internacional Coreana de Viajes (KITC). Así mismo, debido a las especiales condiciones del país, podrían producirse cambios en la programación que podrían afectar al orden de las visitas. En el supuesto caso de la cancelación de alguna visita, ésta sería reemplazada por otra. Viatges Pujol, no se hace responsable de las posibles variaciones que pudieran existir. En Pekín los servicios son facilitados por la agencia china representante de Viatges Pujol

Al programar el viaje puede resultar útil conocer las fechas de las celebraciones más destacadas de la República Popular Democrática de Corea (información disponible en nuestra web).

***Si se da la circunstancia de que conocen China, podemos reservarles solamente la estancia y el tour de Corea del Norte, incluyendo los vuelos Beijing-Pyongyang-Beijing. Igualmente, se puede extender la estancia en China si es de su interés.***

## NOTAS PREVIAS A LA REALIZACION DEL VIAJE Y CONDICIONES PARTICULARES

### 1. CAMBIOS EN LA PROGRAMACION.

Son muy pocas las agencias de viajes occidentales que están autorizadas a realizar viajes a Corea del Norte, y nuestra Agencia es una de ellas. Pero debemos advertir que en la programación del viaje pueden introducirse cambios que, aunque no afecten al contenido del itinerario, sí representen variaciones e incluso se puede dar la circunstancia de que algún hotel pueda ser cambiado por otro, siendo nuestra Agencia totalmente ajena a estos cambios y que son consecuencia de determinadas restricciones existentes en este país sobre las que, evidentemente, no podemos influir.

### 2. PASAPORTE Y VISADO

Es imprescindible que el pasaporte sea digitalizado o biométrico y tenga una validez de mínimo seis meses. Se requiere para entrar en el país un visado facilitado por las autoridades de Corea del Norte. Para la obtención del mismo es necesario cumplimentar un impreso que se les facilitará y en el que figuran toda una serie de datos personales y profesionales que deben detallarse. Si la petición de un visado fuese denegada, nuestra Agencia no aceptará, ante estas circunstancias, ningún tipo de responsabilidad. Es muy importante para la obtención de los visados que el **pasaporte original** obre en nuestro poder como mínimo **30 días antes de la salida del viaje**. También y al efectuar el viaje vía China, se requiere un visado de este país con dos entradas. En ambos casos nuestra Agencia se encargará de todos los trámites, siendo necesario que nos entreguen **1 fotografía**.

### 3. VACUNAS

Para visitar China y Corea del Norte no es obligatoria ninguna vacuna. Es recomendable la vacuna contra el tétanos y aconsejable las de la poliomielitis y en función de las zonas que se visiten la difteria, fiebre tifoidea y hepatitis A y B. Se solicita certificado de vacunación de fiebre amarilla para los extranjeros que provienen de países con riesgo de tener esa enfermedad. Rogamos consulten con los **servicios de Sanidad de su Comunidad**, para mayor información. En general, es recomendable consumir siempre agua embotellada o hervida, evitar los alimentos poco cocidos y lavarse las manos con frecuencia.

### 4. DECLARACION DE ADUANA

A la llegada a Corea del Norte debe cumplimentarse un impreso en el que se deberán declarar los objetos de valor, cámara de vídeo y la cantidad de moneda extranjera que se posea. A la salida se debe volver a realizar una declaración de lo antedicho, incluida la moneda extranjera disponible. **Desde Enero de 2013 se permite la entrada de teléfonos móviles** bajo las siguientes condiciones: el mismo deberá registrarse en el aeropuerto de Pyongyang a la llegada. Si desean efectuar llamadas, se deberá adquirir la tarjeta SIM local (las hay de diferentes precios: 50 euros, 100 euros ...). El coste de la llamada es, aproximadamente, de 4 euros por minuto desde Corea a España

### 5. CAMBIO DE MONEDA

En Corea del Norte no se aceptan pagos con tarjetas de crédito. Las eventuales compras se realizan pagando en euros en las tiendas oficiales radicadas generalmente en los hoteles. Es conveniente llevar euros en billetes pequeños (5, 10 y 20), y moneda fraccionaria en piezas de 1 y 2 euros. El pago con yuanes (moneda china) es también aceptado. La moneda local se denomina won y se puede conseguir papel moneda del país, simplemente como recuerdo, efectuando el correspondiente cambio en los hoteles. En China pueden cambiar dólares o euros indistintamente y se admiten la mayoría de las tarjetas de crédito.

## 6. RESTAURANTES

Los visitantes extranjeros normalmente cenan en los restaurantes de los hoteles, excepto en Pyongyang. También en las excursiones o en algún tipo de visita se come en restaurantes locales, especialmente acondicionados para turistas. La comida coreana es parecida a la china pero con bastantes menos grasas y además existen múltiples ocasiones para probar la fondue y barbacoa que el propio comensal prepara.

## 7. PROPINAS

Siguiendo las indicaciones recientes recibidas de KITC (Agencia Oficial Norcoreana de Turismo) les sugerimos, y dado que las propinas complementan el sueldo de los guías y conductores que les atenderán en su viaje, que la misma sea de 6-10 euros por viajero/día. Esto se refiere tanto a viajeros individuales como a pequeños grupos de hasta 8 personas. Este es el importe aconsejable, aunque por supuesto el mismo puede variar a su criterio a la alta o baja en función del servicio recibido.

## RESERVA DEL VIAJE. CONDICIONES PARTICULARES Y GASTOS DE CANCELACIÓN

1. Para la inscripción al viaje se requiere un depósito del 40%, debiéndose pagar el saldo restante lo más tarde **35 días antes de la salida**.
2. El viaje está sujeto a unas condiciones especiales de contratación y cancelación. Debido a estas especiales características, los gastos de anulación, calculados sobre el precio total del viaje, serán los siguientes:
  - 2.1 El importe equivalente al costo del billete de Barcelona o Madrid a Beijing y regreso 24 horas después de efectuar la reserva, debido a la emisión de billetes no reembolsables y que no permiten cambios.
  - 2.2 Desde el momento de la reserva hasta 60 días antes de la salida, 20%.  
Desde 59 hasta 35 días antes de la salida, 40%  
Desde 34 hasta 26 días antes de la salida, 70%  
25 días antes de la salida, 100%
3. Estos porcentajes indicados serán sobre el importe residual, deducido el costo del billete intercontinental cuyo cargo – como se ha indicado – es total después de 24 horas de haberse efectuado la reserva.

A efectos de cubrir estos eventuales gastos de cancelación puede suscribirse una póliza con la compañía Axa por un precio de 158 euros (cobertura hasta 4000 €).

*\*Consulten detalles del seguro de asistencia y anulación para no residentes en España*

## INFORMACION E INSCRIPCIONES

**Viatges Pujol, S.A.** – (GC 150)  
Còrsega, 214 08036 Barcelona  
Telf. 93 3219303  
e-mai: viatgespujol@viatgespujol.com